

# FOKUS

Et værktøj til bedre samtale  
og måling af progression  
med **borgeren** i fokus



Indiesoft

**FOKUS** er en digital løsning til jobcentre og andre aktører i beskæftigelsesindsatsen.

**FOKUS** er baseret på den nyeste forskning, bringer borgeren i centrum og sætter fokus på dialog.



### Borgeren får hjælp til at ...

---

- få taletid
- reflektere over egen situation
- få indsigt i egen situation
- forstå hvad der er vigtigt for at få et job eller starte på en uddannelse
- komme i fokus



### Jobcentret får hjælp til at ...

---

- basere uddannelses- og beskæftigelsesindsatsen på evidens og veldokumenteret forskning
- opstille klare styringsmål
- evaluere indsatsen løbende
- kvalitetssikre indsatsen løbende
- effektivisere indsatsen løbende

### Sagsbehandleren får hjælp til at ...

---

- skabe struktur om samtalen med borgeren
- få indsigt i borgerens situation
- fokusere på de rigtige kompetencer og evner hos borgeren
- målrette indsatsen for den enkelte borger
- vejlede og støtte borgeren bedst muligt
- styre det daglige arbejde

## Baggrund

FOKUS er udviklet i forbindelse med Beskæftigelses Indikator Projektet (BIP), som er det hidtil mest omfattende videnskabelige progressionsmålingsstudie, der har undersøgt, hvad der rent faktisk gør, at udsatte kontanthjælpsmodtagere kommer i arbejde. Projektet har undersøgt sammenhængen mellem udvalgte indikatorer for arbejdsmarkedsparathed og sandsynligheden for, at den udsatte kontanthjælpsmodtager kommer i arbejde. Det viser sig, at der er en række indikatorer, der i særlig grad kan forudsige, om udsatte kontanthjælpsmodtagere begynder at søge job, og om de kommer i job. Den viden kan bruges til at kvalitetssikre og evaluere effekten af beskæftigelsesindsatsen til gavn for alle involverede parter.

BIP er gennemført som et samarbejde mellem forskere på Aarhus Universitet og Væksthusets Forskningscenter. Det er aftalt med Væksthusets Forskningscenter, at FOKUS fortsætter som et selvstændigt initiativ.

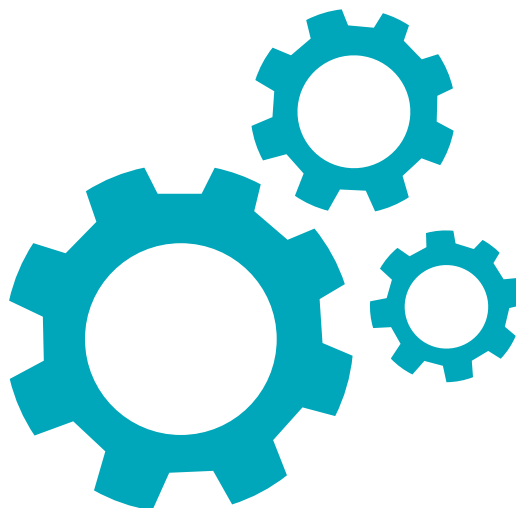


### LÆS MERE HER

[www.vaeksthusets-forskningscenter.dk](http://www.vaeksthusets-forskningscenter.dk)

## En bedre samtale

FOKUS hjælper sagsbehandleren med at få en god samtale med borgeren. Der kommer struktur på samtalen. Sagsbehandleren får lettere ved at aflæse, hvor borgeren har stærke sider, og hvor der er barrierer, der virker hindrende. Det bliver lettere at sætte målrettet ind på et eller flere specifikke områder. For borgeren er det motiverende, at der er en rød tråd gennem samtalerne. Det bliver mere konkret og genkendeligt. Det har en effekt for den enkelte selv, at skulle tage stilling til en række fokuserede spørgsmål. Alt i alt bliver vejen til job eller uddannelse kortere.



### 🕒 **Vigtigste indikatorer**

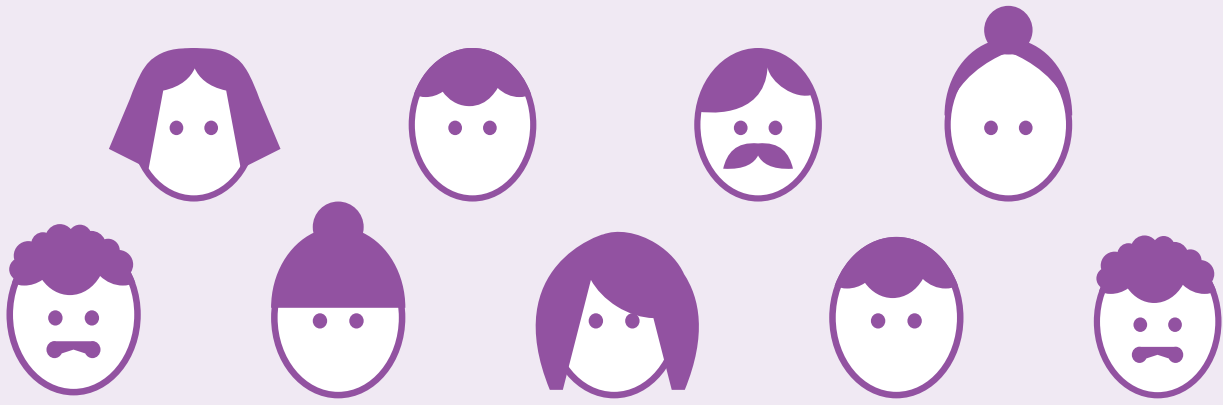
## **FOKUS understøtter at der lægges vægt på de indikatorer, som øger jobsandsynligheden mest**

#### **Borgerindikatorer:**

- Helbredsmestring
- Troen på at kunne klare et arbejde
- Samarbejdsevner
- Jobsøgningsadfærd
- Lønkrav

#### **Sagsbehandlerindikatorer:**

- Sagsbehandlers tro på at borger kommer i job
- Målrettethed



## Gode resultater

Resultaterne taler for sig selv. Det er nu veldokumenteret, at det er disse parametre, som har direkte sammenhæng med, hvor tæt borgeren er på at komme i job. FOKUS understøtter at der fokuseres på netop disse parametre. Forskerne bag BIP anslår ud fra de samlede analyser, at man vil kunne reducere antallet af udsatte kontanthjælpsmodtagere med ti procent.

## Integration til andre systemer

Med det formål at undgå unødigt tastearbejde og fejl, har vi udviklet integration mellem FOKUS og DFDG (Det Fælles Datagrundlag) og mellem FOKUS og PeopleTrust (fra Emini). Herudover kan vi være behjælpelig med at udvikle integrationer i det omfang, det ønskes.

### 📍 Politisk opmærksomhed

#### **Beskæftigelsesminister Troels Lund Poulsen har udtalt:**

”Det afgørende med de nye forskningsresultater er, at vi nu får spredt den viden og ikke mindst sikrer, at de forskellige jobcentre rundt om i landet bruger de redskaber, som forskningen nu viser virker.”

## Moden løsning

IT-systemerne har været anvendt af 12 jobcentre, 3 andre aktører og indeholder over 30.000 besvarelser fra borgere og sagsbehandlere. Det er let at administrere og let at anvende for såvel borgere som sagsbehandlere. Udover BIP spørgsmålene, har vi udviklet spørgerammer til bl.a. ”Flere skal med” (STAR) og ”FIP” (VIVE).

## Cloud baseret

FOKUS er en modulær cloud løsning, som fjerner alt besvær for IT-afdelingen. Der kræves ikke indkøb og installation af hverken hardware eller software. FOKUS bliver automatisk opdateret med nye versioner, når de er tilgængelige. FOKUS tilgås direkte via en browser fra PC, Mac eller tablet. FOKUS driftes hos stor professionel hostingpartner.

## Arkivloven

Rigsarkivet har givet tilsagn om, at der ikke skal arkiveres fra FOKUS.

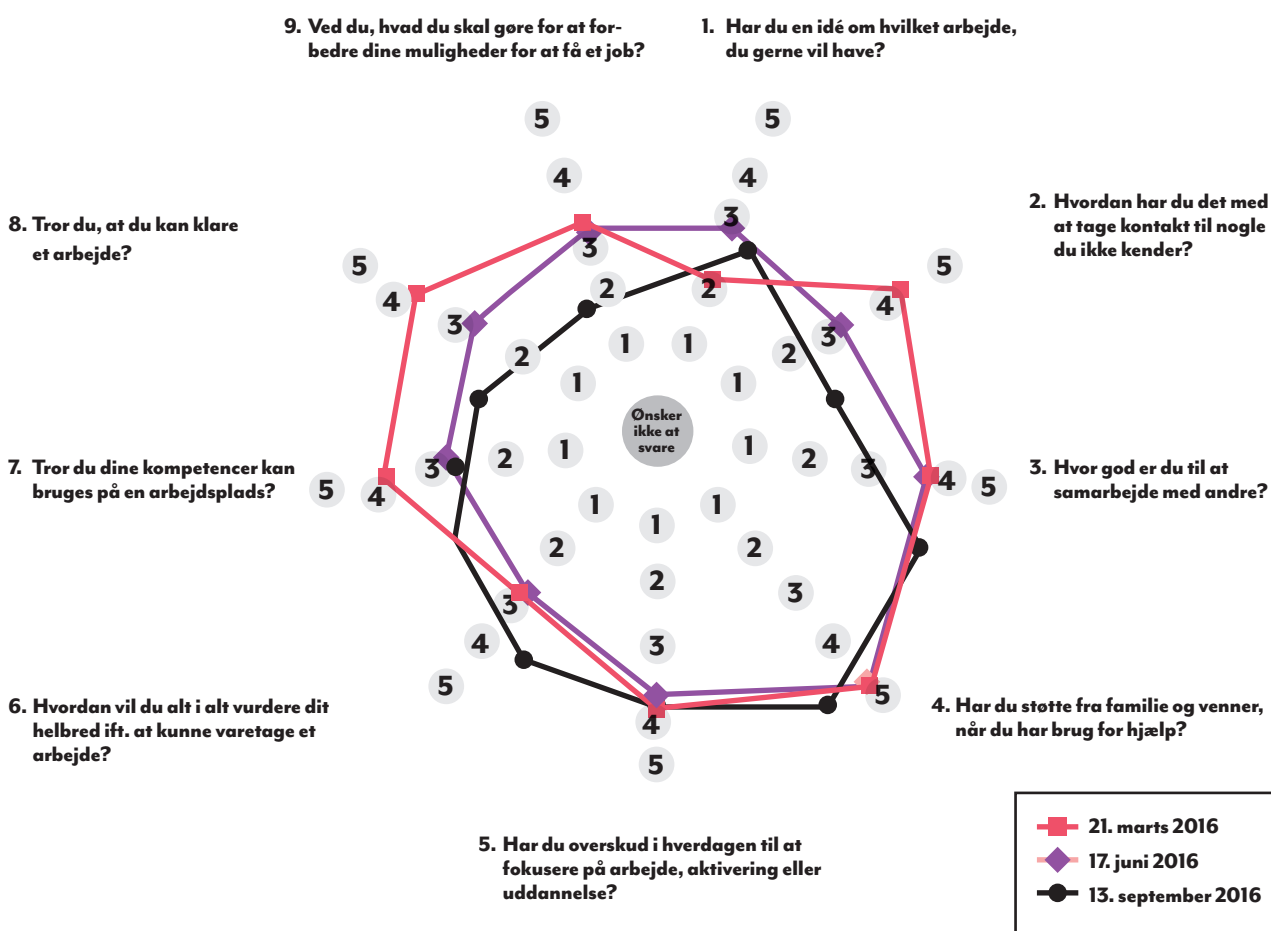
## Persondataloven

FOKUS er designet med henblik på persondatabeskyttelse, herunder EU's persondataforordning GDPR. I forbindelse med implementering hos en kunde bliver der indgået en databehandleraftale.

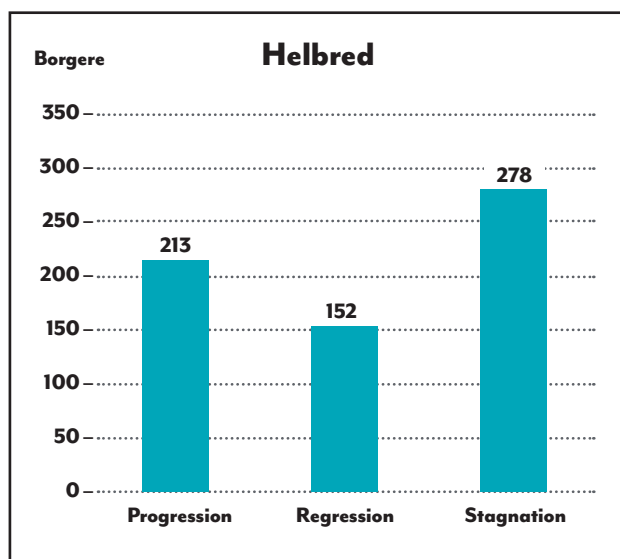
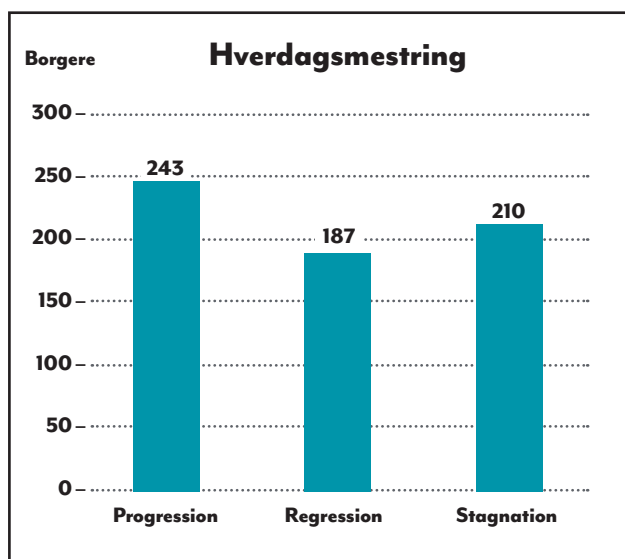
**FOKUS** indeholder en række rapporter, som kan anvendes til at skabe overblik, give status, måle progression, udtrække statistikker mv. Her følger et par eksempler:



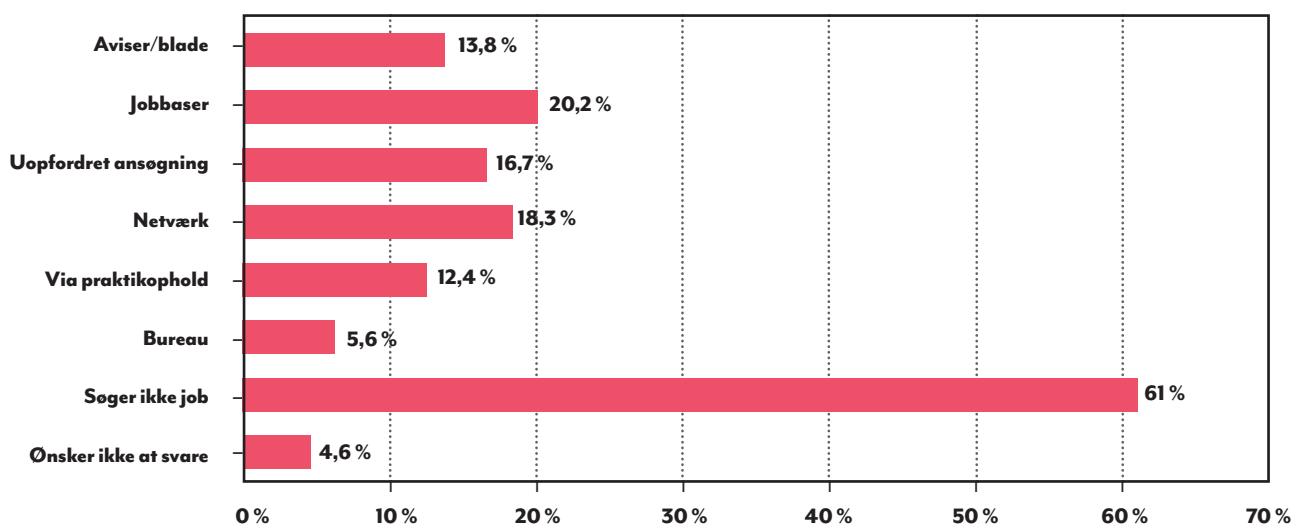
## Progressionskort over en borgers besvarelser



## Progression, regression og stagnation på udvalgte parametre



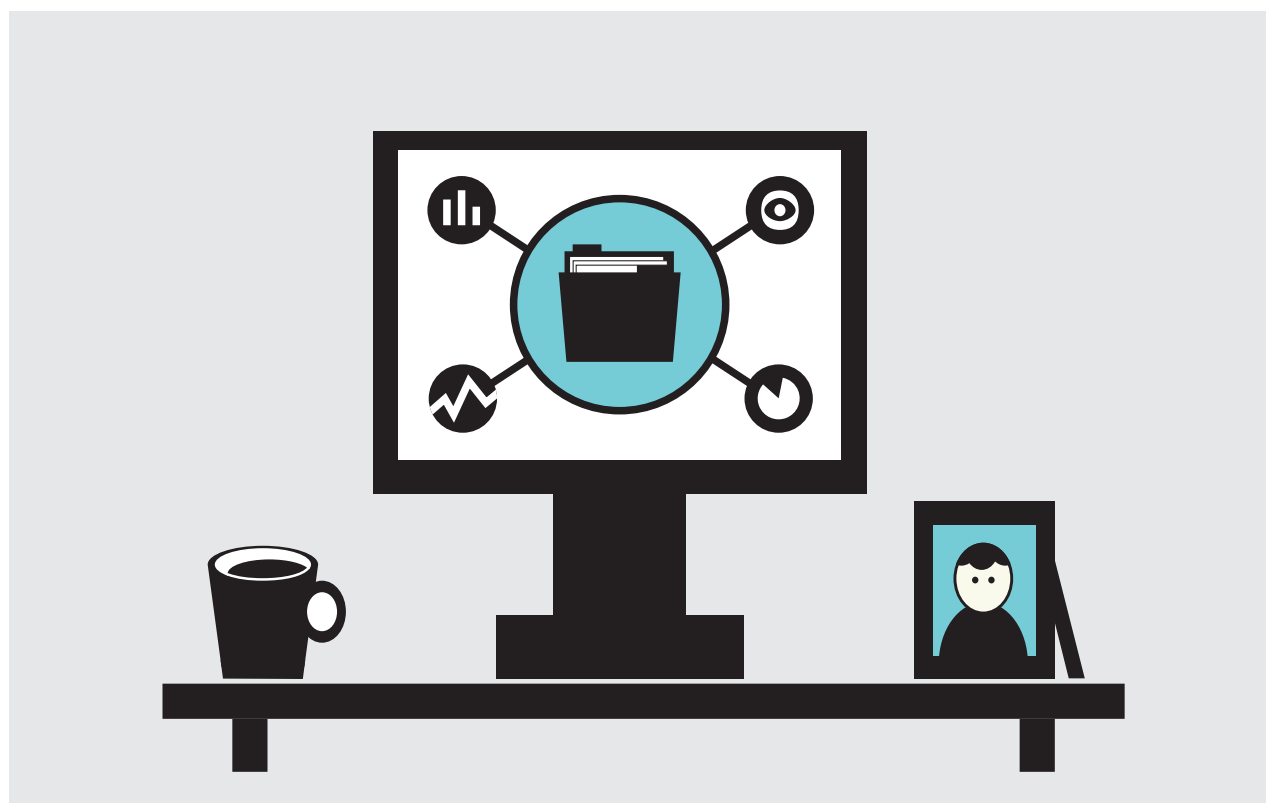
## Hvordan søger borgerne job?



## Status på borgerbesvarelser

Antal borgere	☆	Hvid	★	Gul	★	Rød	Fritaget	Frafaldet
774		774		0		0	1	3
159		132		27		0	0	1
183		72		8		103	2	12
302		146		40		116	28	39
84		84		0		0	0	0
210		149		13		48	2	70
929		143		786		0	46	6
871		440		101		330	22	74

- ☆ Mindre end 3 måneder siden sidste besvarelse
- ★ Mere end 3 måneder siden sidste besvarelse
- ★ Mere end 4 måneder siden sidste besvarelse



**Indiesoft ApS**

Blegdamsvej 6  
2200 København N  
[www.indiesoft.dk](http://www.indiesoft.dk)  
[kontakt@indiesoft.dk](mailto:kontakt@indiesoft.dk)  
+45 20 82 21 00



Indiesoft